



**BDO  
IL NOSTRO NETWORK**

## INDICE

---

BDO IN ITALIA .....	3
IL NETWORK INTERNAZIONALE .....	4
LA NOSTRA VISIONE, I NOSTRI VALORI .....	7
CONTRIBUTO AI REGULATOR .....	9

---

LA NOSTRA EXPERTISE .....	11
LE NOSTRE REFERENZE .....	13

---

PERCHÉ BDO .....	21
DARE QUALITA' .....	22



“ Oggi, più che mai,  
BDO è la scelta vincente ”

# BDO in Italia

## Una realtà integrata

BDO è tra i principali network internazionali di revisione e consulenza aziendale in Italia dove è presente con oltre 700 professionisti di cui più di 60 partner e ha sviluppato, nell'esercizio chiuso al 30 giugno 2017, un fatturato di oltre 64 milioni di euro in ragione d'anno.

Le entità appartenenti al network BDO che operano sul territorio nazionale sono:

### ► BDO Italia S.p.A.

La one-firm concentra le attività di audit, organizzazione contabile, advisory e compliance. BDO Italia S.p.A. ha sede legale ed amministrativa in Milano. La società è iscritta al n. 167911 del Registro dei Revisori Legali tenuto dal Ministero dell'Economia e delle Finanze.

Il partner riveste un ruolo fondamentale nell'ambito dell'organizzazione, infatti può essere coinvolto a norma di statuto sia nello svolgimento delle Prestazioni Accessorie di natura professionale sia nelle Prestazioni Accessorie Amministrative aventi natura di tipo gestionale. Il partner coinvolto in tali attività continua a svolgere per parte del suo tempo attività professionale.

### ► BDO Tax & Law S.r.l. Stp

La società opera nel campo della consulenza ed assistenza tributaria e societaria

Al fine di garantire la prossimità alla clientela, BDO Italia è suddivisa in 18 uffici dislocati nelle principali città italiane e organizzati in modo tale da poter servire tutto il territorio nazionale.



*Bari • Bergamo • Bologna • Brescia • Cagliari  
Firenze • Genova • Milano • Napoli • Padova  
Palermo • Pescara • Roma • Torino • Treviso  
Trieste • Verona • Vicenza*

## I principali obiettivi del nostro modello organizzativo



La condivisione e il potenziamento dell'expertise di ciascuna entità coinvolta a beneficio della qualità dei servizi offerti al Cliente e al mercato.



Dinamiche relazionali semplificate tra il Cliente e le diverse entità BDO.



L'efficienza aziendale e l'ottimizzazione delle strutture di costo e dei processi aziendali, in termini, ad esempio, di Human Resources, Formazione, Comunicazione aziendale, Amministrazione.

# Il Network Internazionale

## BDO è una partnership multidisciplinare

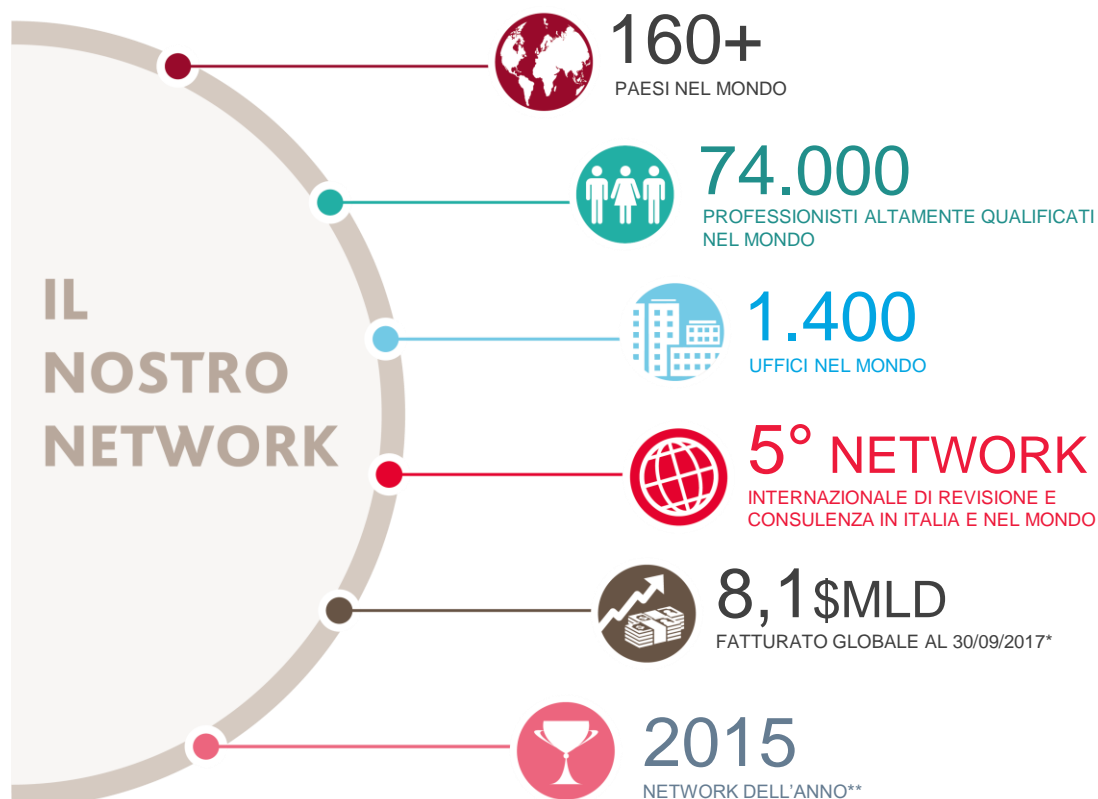
BDO è tra i principali network internazionali di revisione e consulenza aziendale con circa 74.000 professionisti altamente qualificati in più di 160 paesi.

BDO offre servizi professionali integrati in linea con i più elevati standard qualitativi a grandi gruppi internazionali, PMI nazionali, investitori privati e istituzioni pubbliche, per affiancarli e migliorarne le performance in ogni fase del loro sviluppo, nel rispetto delle normative vigenti.

Ogni *Member Firm* del network BDO è una entità indipendente, costituita secondo la legge

del paese di appartenenza, organizzata in modo autonomo e che opera nel rispetto delle norme e dei requisiti professionali locali.

L'adesione al network BDO è motivata dalla condivisione di valori professionali, di standard, di metodologie, di formazione professionale, di forme di controllo e di valutazione dei rischi che costituiscono il patrimonio comune di BDO. Ciò permette di offrire ai clienti nel mondo un servizio professionale omogeneo altamente qualificato, mantenendo le peculiarità professionali proprie di ogni paese.



\* including BDO's exclusive alliance firms

\*\* IAB Network of the Year Award

## Un'attività in crescita

Con un fatturato globale\* di 8,1 miliardi di dollari USA, l'attività del Network è cresciuta del 7% rispetto all'esercizio precedente, a tassi di cambio costanti.

Questo trend viene supportato dalla strategia di crescita, sia esterna che organica, che mira ad attrarre clienti internazionali, sviluppare il nostro network in nuovi mercati, migliorare le performance, gestire il rischio, investire in nuove tecnologie e coinvolgere i migliori talenti.

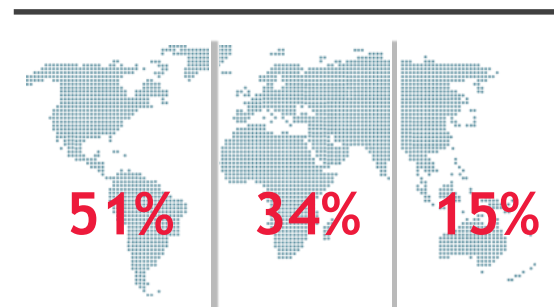
### Ripartizione del fatturato\*

per attività

L'audit rappresenta il 43% del fatturato globale, seguito dall'area Tax che, nel 2017, contribuisce per il 22%, con l'obiettivo di raggiungere il 25% entro il 2019.

L'area Advisory continua la sua espansione e raggiunge il 21% del fatturato globale. Infine i servizi di organizzazione contabile rappresentano il 14% del attività del network.

per area



**Americas: \$ 4,1 MLD**

30.000 PROFESSIONISTI

**EMEA: \$ 2,8 MLD**

26.000 PROFESSIONISTI

**Asia Pacific: \$ 1,2 MLD**

18.000 PROFESSIONISTI

\* fatturato globale - dati al 30/09/2017

## Un rapporto eccezionale

Ogni Partner di ogni *Member Firm* si impegna ad avere un ruolo attivo nella gestione quotidiana del cliente. Un impegno che si traduce anche nell'eccellente ratio professionisti/partner che contraddistingue il nostro network.



\*\* rapporto Professionisti / Partner

## UNA PRESENZA GLOBALE 160 + PAESI

AMERICAS	EMEA	ASIA PACIFIC
<ul style="list-style-type: none"> <li>• Anguilla</li> <li>• Antigua &amp; Barbuda</li> <li>• Argentina</li> <li>• Aruba</li> <li>• Bahamas</li> <li>• Barbados</li> <li>• Bolivia</li> <li>• Bonaire</li> <li>• Brazil</li> <li>• British Virgin Islands</li> <li>• Canada</li> <li>• Cayman Islands</li> <li>• Chile</li> <li>• Colombia</li> <li>• Costa Rica</li> <li>• Curacao</li> <li>• Dominica &amp; Grenada</li> <li>• Dominican Republic</li> <li>• Eastern Caribbean</li> <li>• Ecuador</li> <li>• El Salvador</li> <li>• Guatemala</li> <li>• Honduras</li> <li>• Jamaica</li> <li>• Mexico</li> <li>• Montserrat</li> <li>• Nicaragua</li> <li>• Panama</li> <li>• Paraguay</li> <li>• Peru</li> <li>• Puerto Rico</li> <li>• St. Kitts &amp; Nevis</li> <li>• St. Lucia</li> <li>• St. Maarten</li> <li>• St. Vincent &amp; Grenadines</li> <li>• Suriname</li> <li>• Trinidad &amp; Tobago</li> <li>• United States</li> <li>• Uruguay</li> <li>• US Virgin Islands</li> <li>• Venezuela</li> </ul>	<ul style="list-style-type: none"> <li>• Albania</li> <li>• Algeria</li> <li>• Angola</li> <li>• Armenia</li> <li>• Austria</li> <li>• Azerbaijan</li> <li>• Bahrain</li> <li>• Belarus</li> <li>• Belgium</li> <li>• Botswana</li> <li>• Bulgaria</li> <li>• Burundi</li> <li>• Cape Verde</li> <li>• Comoros</li> <li>• Croatia</li> <li>• Cyprus</li> <li>• Czech Republic</li> <li>• Denmark &amp; Faroe Islands</li> <li>• Egypt</li> <li>• Estonia</li> <li>• Ethiopia</li> <li>• Finland</li> <li>• France</li> <li>• Francophone West Africa</li> <li>• French Guiana</li> <li>• Georgia</li> <li>• Germany</li> <li>• Gibraltar</li> <li>• Greece</li> <li>• Greenland</li> <li>• Guernsey</li> <li>• Hungary</li> <li>• Iceland</li> <li>• Ireland</li> <li>• Ireland</li> <li>• Isle of Man</li> <li>• Israel</li> <li>• Italy</li> <li>• Ivory Coast</li> <li>• Jersey</li> <li>• Jordan</li> <li>• Kazakhstan</li> <li>• Kenya</li> <li>• Kosovo</li> <li>• Kuwait</li> <li>• Kyrgyzstan</li> <li>• Latvia</li> <li>• Lebanon</li> <li>• Liechtenstein</li> <li>• Lithuania</li> <li>• Luxembourg</li> <li>• Macedonia</li> <li>• Madagascar</li> <li>• Malawi</li> <li>• Malta</li> <li>• Mauritius</li> <li>• Moldova</li> <li>• Mongolia</li> <li>• Montenegro</li> <li>• Morocco</li> <li>• Mozambique</li> <li>• Namibia</li> <li>• Netherlands</li> <li>• Niger</li> <li>• Nigeria</li> <li>• Northern Ireland</li> <li>• Norway</li> <li>• Oman</li> <li>• Poland</li> <li>• Portugal</li> <li>• Qatar</li> <li>• Republic of Srpska (Bosnia and Herzegovina)</li> <li>• Reunion Island and Mayotte</li> <li>• Romania</li> <li>• Russia</li> <li>• Rwanda</li> <li>• San Marino</li> <li>• Saudi Arabia</li> <li>• Serbia</li> <li>• Seychelles</li> <li>• Sierra Leone</li> <li>• Slovak Republic</li> <li>• Slovenia</li> <li>• South Africa</li> <li>• Spain</li> <li>• Sweden</li> <li>• Switzerland</li> <li>• Tajikistan</li> <li>• Tanzania</li> <li>• Togo</li> <li>• Tunisia</li> <li>• Turkey</li> <li>• Turkmenistan</li> <li>• UAE</li> <li>• Uganda</li> <li>• Ukraine</li> <li>• United Kingdom</li> <li>• West Bank &amp; Gaza</li> <li>• Zambia</li> <li>• Zimbabwe</li> </ul>	<ul style="list-style-type: none"> <li>• Afghanistan</li> <li>• Australia</li> <li>• Bangladesh</li> <li>• Brunei Darussalam</li> <li>• Cambodia</li> <li>• China</li> <li>• Fiji</li> <li>• French Polynesia</li> <li>• Hong Kong &amp; Macao</li> <li>• India</li> <li>• Indonesia</li> <li>• Japan</li> <li>• Japan - Sanyu</li> <li>• Japan - Tax</li> <li>• Japan - Toyo</li> <li>• Korea</li> <li>• Laos</li> <li>• Malaysia</li> <li>• Myanmar</li> <li>• New Caledonia and Wallis &amp; Futuna</li> <li>• New Zealand</li> <li>• Pakistan</li> <li>• Papua New Guinea</li> <li>• Philippines</li> <li>• Samoa</li> <li>• Singapore</li> <li>• Sri Lanka &amp; Maldives</li> <li>• Taiwan</li> <li>• Thailand</li> <li>• Vietnam</li> </ul>

“ Al vostro fianco ovunque operate ”

# La nostra Visione, i nostri Valori

La *vision* BDO è alla base della nostra identità, consolidatasi nell'arco dell'esperienza maturata in tutti i Paesi in cui siamo presenti, e si traduce nella volontà di offrire un servizio di eccellenza ai clienti che decidono di scegliere BDO.

Sono 5 i punti chiave che accompagnano e caratterizzano il nostro approccio professionale:

## EXCEPTIONAL CLIENT SERVICE

### ► ORIENTAMENTO AL BISOGNO DEL CLIENTE

Offriamo un servizio personalizzato a tutti i nostri clienti. I professionisti BDO mettono al servizio le loro competenze tecniche e la loro esperienza per effettuare un'analisi del profilo del cliente e del contesto del mercato in cui opera al fine di individuare i bisogni specifici, le aspettative e le eventuali esigenze future; tale approccio garantisce un supporto professionale ad alto valore aggiunto.

### ► IMPEGNO

Ci impegniamo nel rispettare alti standard qualitativi condivisi da tutte le *Member Firm* BDO. Attraverso una ricerca effettuata dal network BDO è stato possibile individuare le caratteristiche che i nostri clienti apprezzano e che cerchiamo di assicurare: efficienza e soluzioni su misura che siano pratiche e attuabili nel breve-medio termine.

### ► COMUNICAZIONE

Privilegiamo un ascolto attivo ed una forma comunicativa chiara, trasparente e tempestiva, con l'obiettivo di garantire il miglior servizio sulla base delle singole richieste.

### ► PERSONE

Riteniamo che in qualsiasi organizzazione di servizi professionali la qualità del lavoro sia strettamente correlata alla qualità delle persone che svolgono tali servizi. Con questa consapevolezza le persone sono la nostra risorsa più preziosa, investiamo nella loro formazione e garantiamo un ambiente positivo per permettere a ciascuno di esprimere e sviluppare il proprio potenziale di conoscenza, impegno e passione.

### ► VALORE

Aiutiamo i clienti a creare valore supportandoli con idee e consigli innovativi e personalizzati. Il nostro approccio, che tiene conto sia degli effetti della globalizzazione che della realtà locale, ha come fine il raggiungimento degli obiettivi e di un alto livello di soddisfazione a lungo termine.

“ I professionisti giusti  
per ogni incarico ”



Il tratto distintivo di BDO è crescere preservando i punti di forza della nostra cultura in un ambiente di lavoro dove i valori fondamentali sono sostenuti costantemente nel tempo. I nostri valori definiscono ciò che siamo e caratterizzano la nostra leadership; hanno come principio fondante l'eccellenza della qualità e sono condivisi e osservati dai nostri professionisti in tutto il mondo.

▶ **Integrità**

In ogni comportamento, ciascuna risorsa BDO si ispira alla massima correttezza, indipendenza, trasparenza e onestà verso i clienti e verso i colleghi.

▶ **Obiettività**

Operiamo con obiettività di giudizio.

▶ **Riservatezza**

Salvaguardiamo le informazioni riguardanti i clienti e i dati di proprietà della Società anche nel rispetto delle norme vigenti in Italia in materia di protezione dei dati personali.

▶ **Responsabilità**

Garantiamo alti standard tecnici interagendo con competenza e capacità nello svolgimento degli incarichi.

▶ **Professionalità**

Teniamo comportamenti corretti nello svolgimento degli incarichi nel pieno rispetto del sistema regolamentare in vigore.

▶ **Rispetto per le persone**

Sosteniamo un ambiente di lavoro in cui vi è il rispetto per l'individualità di ciascuno, garantendo il riconoscimento delle differenze di genere e di cultura.



# Contributo ai regulator

## BDO collabora con i principali organismi professionali.

Attraverso i propri partner, BDO partecipa in numerosi gruppi di lavoro presso organismi di settore sia nazionali che internazionali, quali:

**AIEA**

Associazione Italiana Information Systems Auditors

**AIIA**

Associazione Italiana Internal Auditor

**ASSIREVI**

Associazione Italiana Revisori Contabili

**ODCEC**

Ordine dei Dottori Commercialisti e degli Esperti Contabili

**OIC**

Organismo Italiano di Contabilità

**OIV**

Organismo Italiano di Valutazione

**IASB**

International Accounting Standards Board

**IFAC**

International Federation of Accountants

**IFRIC**

International Financial Reporting Interpretation Committee

**EFrag**

European Financial Reporting Advisory Group

**ESMA**

European Securities and Markets Authority

**AE**

Accountancy Europe

Il punto di vista di BDO, e conseguentemente quello dei nostri clienti, in merito ad aspetti normativi e regolatori è portato alla diretta attenzione del legislatore, dei responsabili politici e degli altri soggetti interessati.



Abbiamo nominato i *BDO Regulatory Contact Partners* in oltre 40 paesi.



“ Exceptional Client Service ”

# La nostra Expertise

## AUDIT & ASSURANCE

- Revisione contabile
- Supporto alla transizione a IFRS/US GAAP
- Revisione dei progetti finanziati dall'UE, dallo Stato e dagli Enti Locali
- Supporto alla quotazione
- Pianificazione e Controllo
- Due diligence - Procedure concordate
- Monitoring Trustee
- IS Audit & Compliance
- Esame limitato del bilancio di sostenibilità

## BUSINESS SERVICES & OUTSOURCING

- Accounting e reporting
- Rapp. fiscali e identificazioni dirette
- Payroll e amm. del personale
- Gestione amm. degli Expatriates
- Costituzione di società, branch, uffici di rappresentanza
- Segretariato giuridico e affari societari

## TAX

- Compliance
- International Tax
- M&A Tax
- Tax Litigation
- Tax Associated to Financial Services Industry
- VAT and Indirect Taxes
- Personal Tax & NHWI

## LAW

- Diritto Commerciale e Societario (M&A)
- Diritto Fallimentare
- Diritto Finanziario
- Diritto Amministrativo
- Diritto del Lavoro, Sindacale e della Previdenza Sociale
- Contenzioso e Arbitrati

## ADVISORY:

### CORPORATE FINANCE

- Mergers & Acquisitions
- IPO & Capital Markets
- Business Due Diligence
- Valuation
- Project Finance, Modelling, Business Plan
- Restructuring
- Insolvency & Bankruptcy
- Independent Business Review
- Structured Finance
- Advisory Real Estate & Construction

### RISK & COMPLIANCE

- Governance & Organizzazione
- Gestione del Rischio & Compliance
- Controllo interno
- Forensic & Investigation services

### SUSTAINABILITY

- Strategy & Governance
- Sustainability risk & management systems
- Non financial Assurance & Due Diligence
- Non Financial Reporting & Impact Measurement
- Stakeholder engagement & communication

### DIGITAL CONSULTING & CYBER SECURITY

- Digital Strategy & Transformation
- Sales & Marketing Effectiveness
- Customer & Sales Experience
- Big Data & Advanced Analytics
- Robotics Process Automation
- Intelligence Cybersecurity & SOC
- Social Monitoring & Brand Reputation
- Forensic Investigations & Technology Services
- Global Cyber Risk & Investigations IT
- Technology Advisory
- IT Restructuring
- Data Protection & Data Strategy

Gli esperti BDO hanno una consolidata esperienza e una conoscenza approfondita delle sfide specifiche e dei rispettivi aspetti di regolamentazione nei diversi settori industriali e finanziari.

**Sport, Manufacturing, Consumer Business & Retail, Technology, Media & Telecommunications, Natural Resources, Real Estate & Construction, Financial Services, Professional Services e Public Sector**

# I nostri servizi di Corporate Finance

## 1/2

### TRANSACTION ADVISORY SERVICES

#### MERGERS & ACQUISITIONS

- screening del mercato
- valutazione dell'impresa target
- analisi di fattibilità
- strutturazione dell'operazione
- negoziazione
- assistenza dalla fase di ingresso fino alla way-out e monitoraggio dell'operazione
- acquisizioni e cessioni di quote, partecipazioni e pacchetti azionari, aziende, rami d'azienda e marchi
- leveraged e management buy-out
- group building
- start-up
- accordi e joint venture

#### IPO & CAPITAL MARKETS

- studi di fattibilità della quotazione
- analisi di opportunità
- assistenza nel percorso di quotazione
- gestione e coordinamento dei diversi attori coinvolti nel processo di quotazione

#### VALUATION

- valutazione di aziende e/o di gruppi
- assets valuation
- stima del valore di attività in liquidazione
- stima del valore di intangibles
- determinazione dei rapporti di concambio

#### RATING ADVISORY

- attività di mediazione tra la società e l'agenzia di rating
- Assistenza nell'acquisizione del rating e nella successiva fase di monitoraggio

#### BUSINESS DUE DILIGENCE

##### ACQUISITION DD

- analisi della performance della società da acquisire
- analisi degli elementi principali per la determinazione del giusto prezzo d'acquisizione
- supporto nell'individuare potenziali rischi
- ottimizzazione della posizione finanziaria e fiscale
- redazione di clausole di adeguamento prezzi, di garanzia e di indennizzo e attuazione
- conduzione di un audit post-acquisizione, stesura del bilancio d'apertura

##### VENDOR DD

- individuazione dei fattori chiave che costituiscono il valore della vostra azienda
- compilazione di informazioni finanziarie pro forma
- analisi della performance passata, costruzione o revisione di un business plan
- organizzazione della gestione dei dati per la divulgazione delle informazioni
- consulenza in ogni fase del processo di negoziazione
- ottimizzazione della posizione finanziaria e fiscale
- assistenza nella redazione di clausole di adeguamento del prezzo, di garanzia e di indennizzo
- assistenza nella gestione di eventuali controversie o richieste di risarcimento

**BDO conferma la sua posizione nel top 3\* per le operazioni M&A small-cap in Europa.**

\*Thomson Reuters 2017 / full year 2016 league tables - operazioni M&A della categoria ""Small-Cap fino a us\$50m"

# I nostri servizi di Corporate Finance

## 2/2

### PROJECT FINANCE

- assistenza al Soggetto Sponsor
- predisposizione della struttura tecnica, delle condizioni e della tempistica dell'operazione
- valutazioni economico-finanziarie e verifiche di congruità
- rapporti con gli investitori istituzionali
- reperimento del capitale di debito dai soggetti finanziatori

### MODELLING

- prospetti analitici di tesoreria
- modelli finanziari analitici periodici
- budget industriali

### BUSINESS PLAN

- analisi del business model aziendale
- posizionamento del mercato
- ipotesi di crescita e sviluppo
- operazione di natura straordinaria

### STRUCTURED FINANCE

- prestiti sindacati
- working capital facility
- obbligazioni / bond

### ADVISORY REAL ESTATE & CONSTRUCTION

- supporto all'attività di investimento immobiliare per operazioni istituzionali, professionali e privati

### RESTRUCTURING

#### OPERATIONAL RESTRUCTURING

- piani di azione volti a migliorare la redditività del core business
- business plan con implementazione di azione di cost saving
- modelli di ottimizzazione della gestione del capitale circolante
- ridefinizione del perimetro di business
- ottimizzazione della struttura finanziaria

#### FINANCIAL RESTRUCTURING

- modelli previsionali per la gestione della cassa
- piani pluriennali con flussi di cassa prospettici
- rinegoziazione dei finanziamenti in essere
- ricerca di nuove linee di credito
- gestione della posizione con creditori terzi compresi erario e fornitori

### INSOLVENCY

- check-up preliminare per verificare le origini e la gravità della situazione di crisi
- analisi della situazione patrimoniale di riferimento
- identificazione dello strumento giuridico di riferimento più idoneo alla gestione della crisi (ex art. 67, 182-bis, 160 e segg. L.F.)
- predisposizione del piano economico finanziario
- gestione della negoziazione con gli stakeholder
- supporto con gli Organi della Procedura

### INDEPENDENT BUSINESS REVIEW

analisi di :

- prospettive aziendali e sostenibilità finanziaria
- esigenze finanziarie immediate
- andamento economico-finanziario storico
- indebitamento e delle relazioni con i creditori
- ragionevolezza delle ipotesi di business plan
- simulazione di stress-scenario alternativi

# Principali Esperienze

per servizi di Advisory - Corporate Finance

## TRANSACTION ADVISORY SERVICES

Agricoltori Riuniti Piacentini	Interparking
Autogrill	Interporto Bologna
Asolo Hospital Service	Job Camere
Bancapulia	Kinexia
Bellelli	Libera Energia
Bruno Presezzi	Menowatt
Bureau Veritas	Mobyt
Caleido Group	Nem Sgr
Caneva Aquapark	Royal bank of Scotland
Casalasco	Safe Bag
Cooperativa Esercenti Farmacia	Sara
Dainese	Sei Energia
Due Energie	Selmat Automotive
Ecofor Service	Simplicissimus
Emmecidue	Surfaces
Farmol	Toscana Costa
Fondazione Banco di Sardegna	TrueStar
Gaia	Venezia Terminal Passeggeri
Guerrato	

## STRUCTURED FINANCE

Ama  
Brevini Power Transmission  
Calfin International  
Casalasco  
Cooperativa Esercenti Farmacia  
CPL Concordia  
Fri-El GreenPower  
Guerrato  
Linea Group Holding  
RePower  
Suincom

## RESTRUCTURING

Alzaia Immobiliare  
Aprile  
Cattleya  
Carboncini  
Impresa Lungarini  
Meraviglia  
Minardi  
Paganoni Costruzioni  
Palenca  
Passoni  
Polo Sardegna  
Rex Supermercati  
Torelli Beni Immobili  
Viero S.r.l.  
TVS

“ I nostri clienti sanno di poter contare sulle nostre competenze, sulla nostra indipendenza e proattività ”

# I nostri servizi di Risk & Compliance

## GOVERNANCE & ORGANIZZAZIONE

- progettazione struttura di governance
- analisi organizzativa con tecniche activity based
- analisi e ingegnerizzazione di processi
- progettazione e riassetti organizzativi a livello micro e macro
- analisi e definizione di indicatori di performance (KPI)
- sviluppo di procedure operative
- dimensionamento dei carichi organizzativi e degli organici con strumenti di analisi what if e benchmarking
- quality assurance su processi o funzioni

## GESTIONE DEL RISCHIO & COMPLIANCE

- adeguamento al D. Lgs. 231/01
- adeguamento alla L. 262/05
- adeguamento SOX (Sarbanes & Oxley Act)
- adeguamento a normative di settore
- progettazione modelli di gestione integrata del rischio & ERM (Enterprise Risk Management)
- analisi processi
- risk assessment
- analisi dei gap e definizioni azioni di rimedio
- integrazione dei modelli locali di controllo rispetto alle direttive di livello corporate
- revisione periodica dei sistemi di monitoraggio e governo del rischio
- supporto alle attività di operating testing e valutazione della operating effectiveness
- supporto all'attivazione dell'Organismo di Vigilanza

## CONTROLLO INTERNO

- progettazione, organizzazione e avvio della funzione di internal auditing
- impostazione del sistema di controllo interno
- implementazione dei processi di reporting e di pannelli di controllo gestionali e sistemi di data-warehousing
- internal auditing outsourcing o co-sourcing
- quality assurance e/o affiancamento alle attività di internal auditing sia a livello nazionale che internazionale
- incarichi specifici di internal auditing su tematiche di compliance normativa o special audit

## FORENSIC & INVESTIGATION SERVICES

- indagini aziendali
- due diligence contabili, legali, amministrative e finanziarie
- investigazioni anticorruzione e frode



# Tra i Principali Clienti

per servizi di Advisory - Risk & Compliance  
si citano:

## NATURAL RESOURCES

9Ren Asset Italy  
9Ren Italia  
Erg S.p.A.

## REAL ESTATE & CONSTRUCTION

Cofam  
Consorzio Venezia Nuova SCS  
Gruppo Manutencoop  
Maire Tecnimont Neulift  
Progetto Nuovo Sant'Anna  
Progetto Nuovo Sant'Anna  
Servizio Ospedalieri  
Sicura  
Società di Progetto Brebemi  
Synchron Nuovo San Gerardo  
Tangenziale Esterna

## PUBLIC SECTOR

Ama Roma  
Bergamo Fiera Nuova  
Ligestra

## FINANCIAL SERVICES

Credit Agricole Leasing Italia  
Direct Line Insurance  
Eurofactor Italia  
Old Mutual Wealth Italy

## CONSUMER BUSINESS

Amalattea Italia  
Calabrialatte  
Campus  
Conbio  
Danisco Italy  
Fabbri 1905  
Granarolo  
Mirato  
Pioneer Hi Bred Italia  
Preziosi Food

## MANUFACTURING

3m Italia  
Astrazeneca  
Avio  
Biesse  
Chemi  
Compagnia generale  
Ripresearee  
Copan Italia  
Du Pont De Nemours Italiana  
Exide Technologies  
Ferring  
Giochi Preziosi  
Gowan Italia  
Janssen & Cilag  
Meda Pharma  
Olimpias Group  
Recipharm Italia  
Servizi Ospedalieri  
Sofar  
Teva Italia  
Valeas  
Zeroquattro Logistica

# I nostri servizi di Sustainability

## STRATEGY & GOVERNANCE

- progettazione/efficientamento sustainability governance
- board induction sulla sostenibilità
- sviluppo Politiche di Sostenibilità e Piani operativi di Sostenibilità
- analisi dei Piani Industriali secondo i Sustainable Development Goals (SDGs)
- analisi del modello di business e catena del valore secondo la circular economy
- aggiornamento/sviluppo Codice Etico
- sviluppo codice di condotta per i fornitori

## SUSTAINABILITY RISK & MANAGEMENT SYSTEMS

- sustainability risk intelligence
- sviluppo sistemi di controllo delle non financial informations
- implementazione sistemi di gestione di qualità (ISO9001) ambiente (ISO14001) sicurezza (OHSAS18001) energia (ISO50001)
- implementazione sistemi di gestione del rischio (ISO31000) security informations (ISO 27001) e business continuity (ISO22301)
- gap analysis & guidance on social responsibility (ISO 26000)
- reputational risk assessment & management
- gestione e verifiche di seconda parte sulla catena del valore (conflict minerals, RJC, ISO 20400, SA 8000 ecc.)

## NON FINANCIAL ASSURANCE & DUE DILIGENCE

- assurance ISAE 3000 - verifica dei bilanci sociali e Dichiarazioni non finanziarie
- HSE (Health, Safety & Environmental) due diligence
- human right and social due diligence
- verifica carbon footprint (CDP)

## NON FINANCIAL REPORTING & IMPACT MEASUREMENT

- bilancio di sostenibilità (GRI, GBS, AA1000)
- bilancio integrato (IIRC framework)
- dichiarazione di carattere non finanziario sub Decreto Legislativo 254/2016
- carbon, energy, water and resource disclosure & management (CDP)
- sviluppo processo e procedure di reporting
- misurazione di impatto sociale (anche SROI)
- misurazione di impatto profit & loss
- life cycle assessment (ISO 14041 Standards)
- sviluppo sistemi informativi o loro integrazione per le non financial informations (IT automation of sustainability reporting)
- IT roadmap and architecture for sustainability
- ESG investments e green bond: supporto o verifica di terza parte

## STAKEHOLDER ENGAGEMENT & COMMUNICATION

- engagement interno ed esterno sui temi della sostenibilità
- analisi di materialità
- formazione alla sostenibilità con soluzioni di gamification e idea generation
- analisi di impatto organizzativo della sostenibilità
- piani di comunicazione della sostenibilità on line e off line
- rating di Legalità e rating di impresa
- workshop multistakeholder
- sustainability marketing
- studi, ricerche, analisi di benchmarking di settore e industry e selezione partnership

# I nostri servizi di Business Services & Outsourcing

## ACCOUNTING E REPORTING

- assistenza nella gestione dell'intero processo contabile o di singole fasi
- gestione integrata degli adempimenti previsti dalla normativa IVA
- redazione dei bilanci d'esercizio e straordinari
- assistenza nella redazione della reportistica secondo principi contabili internazionali e/o di Gruppo

## GESTIONE DELLA CONTABILITÀ IVA DELLE RAPPRESENTANZE FISCALI E IDENTIFICAZIONI DIRETTE DI SOGGETTI NON RESIDENTI

- assistenza contabile ai soggetti non residenti che realizzano in Italia operazioni rilevanti ai fini IVA

## GESTIONE AMMINISTRATIVA DEGLI EXPATRIATES

- autorizzazioni ministeriali
- comunicazione al centro per l'impiego
- adempimenti richiesti dalla normativa estera
- assunzione a livello locale del lavoratore
- determinazione del pacchetto retributivo
- retribuzioni convenzionali

## PAYROLL E AMMINISTRAZIONE DEL PERSONALE

- contratti di assunzione
- elaborazione delle paghe
- conseguenti adempimenti fiscali e contributivi

## COSTITUZIONE DI SOCIETÀ, BRANCH, UFFICI DI RAPPRESENTANZA

- società di capitali e di persone
- costituzione di branch italiane di società non residenti

## SEGRETARIATO GIURIDICO E AFFARI SOCIETARI

- predisposizione di atti societari
- raccolta di procure e mandati
- tenuta ed aggiornamento dei libri sociali
- assistenza e consulenza nella predisposizione di atti societari straordinari
- gestione per conto del cliente dei rapporti con il notaio
- registrazione telematica degli atti societari
- deposito bilanci e verbali assemblea e consiglio di amministrazione
- gestione delle variazioni al Registro delle Imprese e all'Agenzia delle Entrate

BDO riceve il prestigioso riconoscimento "International Payroll Award" 2015 e 2016

\*The Payroll World Awards is a gathering of international advisers, technologists and payroll providers to honour those that have demonstrated excellence in their profession during the last year.

# I nostri servizi di Tax

## FISCALITÀ D'IMPRESA

- consulenza tributaria nazionale ed internazionale
- assistenza tributaria day-by-day
- dichiarazioni tributarie
- pareri pro-veritate
- welfare aziendale
- patent box e altre agevolazioni fiscali
- international tax ruling
- applicazione double tax treaty e direttive comunitarie

## TAX DUE DILIGENCE, CHECK-UP FISCALI

- tax due diligence
- tax management report
- check-up fiscali
- certificati carichi fiscali pendenti
- analisi e implementazione delle procedure aziendali finalizzate alla gestione dei rischi fiscali

## FISCALITÀ DELLE OPERAZIONI STRAORDINARIE

- cessioni ed affitti di rami d'azienda
- trasformazione e liquidazioni
- fusioni, scissioni
- conferimento di attivo
- scambi di partecipazioni
- strutturazione di operazioni di riorganizzazione aziendale

## FISCALITÀ DELLE PERSONE FISICHE

- wealth planning
- fiscalità delle rendite finanziarie
- dichiarazioni fiscali
- imposta sulle successioni
- residenza fiscale e applicazione convenzioni contro le doppie imposizioni

## IVA E ALTRE IMPOSTE DIRETTE

- IVA
- rimborso IVA dei non residenti
- rappresentanze ed identificazioni dirette ai fini IVA
- visti di conformità
- imposta sulle assicurazioni
- imposta di registro, di successione, di bollo e altre imposte indirette
- consulenza in ambito doganale

## TRANSFER PRICING

- advance Price Agreement (APA), Mutual Agreement Procedure (MAP) e Arbitration Convention Procedure (AC)
- assistenza in caso di contenziosi e controversie in materia di transfer pricing
- analisi del modello di business ed economiche (benchmark)
- operazioni di finanziamento infragruppo e service fee arrangements
- assistenza nella definizione della politica di Transfer Pricing
- value chain management
- predisposizione della documentazione di transfer pricing
- addressing challenges of a post-BEPS world

## CONTENZIOSO E PRE-CONTENZIOSO TRIBUTARIO

- assistenza nelle verifiche fiscali e rappresentanza nel contenzioso
- tax ruling ed istanze di interpello
- istanze di autotutela e di rimborso d'imposte

## EXPATRIATES

- fiscalità delle persone fisiche residenti e non
- gestione giuslavoristica, previdenziale ed assistenziale
- payroll e gestione amministrativa del personale



“ Impegno e professionalità,  
ogni giorno, senza eccezione ”

# Perché BDO

## UN BRAND RICONOSCIUTO

### 1 NETWORK GLOBALE

- BDO è tra i principali network internazionali di revisione contabile e di consulenza aziendale in Italia e nel mondo
- BDO è presente in tutto il mondo (circa 160 paesi)
- Condivisione a livello internazionale delle best practices e delle metodologie di audit

### 2 PROVATA ESPERIENZA

- Multidisciplinarietà e multisetorialità dei team BDO
- Eccellente capacità di coordinamento di incarichi “multilocation”
- Supporto di project management per garantire il rispetto delle scadenze e la gestione tempestiva di ogni eventuale problematica

### 3 SOLUZIONI INNOVATIVE

- Metodologia avanzata per gestire gli incarichi
- Approccio di audit calibrato sulle specificità aziendali
- Sperimentate e collaudate soluzioni IT al servizio del cliente

### 4 UN TEAM DEDICATO E DISPONIBILE

- Coinvolgimento costante del Partner, vostro interlocutore privilegiato
- Disponibilità dei Partner e Manager “24/7”
- Coinvolgimento delle funzioni tecniche sia a livello nazionale che internazionale

### 5 BUDGET TRASPARENTE

- Tariffe trasparenti
- Tariffe competitive basate su strutture di costo efficienti

# Dare Qualità

## QUALITY FRAMEWORK

### 1 LEADERSHIP PER LA QUALITÀ

- Principi etici
- Responsabilità Apicali
- Indipendenza

### 2 ACCETTAZIONE E MANTENIMENTO DEL CLIENTE E DEI SINGOLI INCARICHI

- Rispetto di *policies* definite nel *BDO Risk Management Manual*
- Verifica dell'insussistenza di conflitti di interesse o di minacce all'indipendenza
- Esame dei rischi associati al cliente e dell'incarico

### 3 RISORSE UMANE

- Selezione nel rispetto dei parametri qualitativi in linea con la procedura interna "Colloqui per assunzione in BDO Italia"
- Percorso formativo e professionale che prevede una formazione continua tecnico professionale e trasversale (principi standard e formativi previsti dallo IAESB)
- Assegnazione degli incarichi al personale professionale attraverso l'analisi delle competenze tecniche, dell'esperienza, delle conoscenze linguistiche, delle *core competencies* e della disponibilità di tempo

### 4 MONITORAGGIO INTERNO E MIGLIORAMENTO CONTINUO

- A livello Internazionale vengono adottati l'*accreditation process* che assicura l'implementazione e lo sviluppo del livello qualitativo e l'*International Quality Assurance Review (QAR)*, procedura di periodica di monitoraggio e reporting
- A livello nazionale vengono svolte annualmente attività di monitoraggio interno della qualità attraverso la verifica della compliance alle procedure e direttive in materia di qualità e la verifica dell'applicazione della metodologia di revisione adottata

## CONTATTI

### **BDO Italia**

Viale Abruzzi, 94  
20131 Milan  
Tel. +39 02 58 20 10

Walter Facchini  
Partner

BDO Italia S.p.A., società per azioni italiana, e BDO Tax & Law S.r.l. Stp, società tra professionisti, sono membri di BDO International Limited, società di diritto inglese (company limited by guarantee), e fanno parte della rete internazionale BDO, network di società indipendenti.

BDO è il marchio utilizzato dal network BDO e dalle singole società indipendenti che ne fanno parte.

© 2018 BDO (Italia) - Tutti i diritti riservati.

Le proposte contenute in questo documento sono fornite da BDO Italia S.p.A. / BDO Tax & Law S.r.l. Stp e sono in ogni caso soggette alla negoziazione, all'accordo e alla firma di uno specifico contratto. Questo documento contiene informazioni commerciali sensibili di BDO Italia S.p.A. / BDO Tax & Law S.r.l. Stp e, in fede, viene trasmesso per valutare se impegnarsi contrattualmente con BDO Italia S.p.A. / BDO Tax & Law S.r.l. Stp. Il documento non può essere divulgato a terzi senza il consenso di BDO Italia S.p.A. / BDO Tax & Law S.r.l. Stp e secondo l'applicazione della normativa sulla libertà di informazione.

[www.bdo.it](http://www.bdo.it)